

10年財務・非財務サマリー

2021年度の期首から「収益認識に関する会計基準」(企業会計基準第29号 2020年3月31日)等を適用しています。

	単位	2013年度	2014年度	2015年度	2016年度	2017年度	2018年度	2019年度	2020年度	2021年度	2022年度
経営成績											
売上高	百万円	85,419	85,603	88,072	87,181	89,515	89,024	82,974	77,722	79,231	88,750
営業利益	百万円	5,027	4,610	6,007	6,820	5,424	4,580	5,307	1,367	5,840	7,158
経常利益	百万円	5,294	4,645	5,321	6,248	4,587	4,388	5,045	1,652	6,182	7,723
親会社株主に帰属する当期純利益又は純損失 (△)	百万円	3,590	3,755	4,107	4,089	4,800	2,623	△ 8,933	△ 1,618	21,582	6,414
財政状態											
総資産	百万円	102,345	114,049	109,030	109,342	110,994	109,706	101,853	106,535	102,660	105,223
純資産	百万円	67,253	76,036	74,341	53,611	58,919	59,229	46,789	46,674	66,539	71,371
キャッシュ・フロー											
営業活動によるキャッシュ・フロー	百万円	6,908	5,941	8,377	8,126	5,753	6,689	5,850	7,660	6,823	7,835
投資活動によるキャッシュ・フロー	百万円	△ 3,578	△ 5,690	△ 6,389	△ 3,080	△ 1,617	△ 3,388	△ 4,282	△ 2,322	△ 3,661	△ 2,034
財務活動によるキャッシュ・フロー	百万円	△ 861	△ 1,222	△ 3,140	△ 1,881	△ 5,869	△ 2,490	△ 3,051	△ 180	△ 7,565	△ 4,578
現金及び現金同等物の期末残高	百万円	15,106	14,578	13,154	16,207	14,488	15,157	13,604	18,655	15,064	16,656
1株当たり指標											
1株当たり当期純利益又は1株当たり当期純損失 (△)	円	81.18	84.91	93.22	127.50	146.94	80.04	△ 272.48	△ 49.36	657.98	195.51
1株当たり純資産額	円	1,507.47	1,705.66	1,677.13	1,670.30	1,783.14	1,792.07	1,411.87	1,407.47	2,027.84	2,174.39
1株当たり配当金	円	25.00	30.00	33.00	33.00	35.50	40.50	42.00	42.00	46.00	59.00
配当性向	%	30.8	35.3	35.4	25.9	24.2	50.6	—	—	7.0	30.2
財務指標											
自己資本比率	%	65.1	66.1	67.7	48.5	52.7	53.5	45.5	43.3	64.8	67.8
自己資本当期純利益率 (ROE)	%	5.7	5.3	5.5	6.4	8.6	4.5	—	—	38.3	9.3
株価収益率 (PER)	倍	14.5	24.3	21.5	15.8	14.0	21.9	—	—	2.5	9.8
非財務指標 (単体)											
期末在籍従業員数	名	928	916	912	923	935	945	934	942	958	957
男女別内訳	男性	733	727	721	725	735	741	729	737	738	735
	女性	195	189	191	198	200	204	205	205	220	222
GHG 排出量 (グループ)	Scope 1	—	—	—	—	—	37,052	40,315	40,096	39,901	35,245
	Scope 2 (マーケット基準)	t-CO ₂ -eq	—	—	—	—	49,402	45,921	42,082	42,122	25,628
	Scope 2 (ロケーション基準)	—	—	—	—	—	50,771	47,356	43,474	44,537	41,968
廃棄物等総排出量	t	4,526	3,737	4,325	4,041	3,981	3,853	3,506	3,557	3,960	4,304
食品リサイクル率	%	80.1	74.9	90.1	95.0	96.7	95.7	94.7	92.2	93.5	94.5
水使用量	千立米	—	441	451	464	422	400	381	386	374	383

(注)当社は、2020年4月1日を効力発生日として、普通株式1株につき2株の株式分割を行っています。
上記1株当たり指標は当該株式分割後の水準で記載していますので、ご注意ください。

株式情報 / 会社情報

(2023年3月31日現在)

■ 株式基本情報

発行可能株式総数：160,000,000株

発行済株式総数：33,705,100株

株主総数：24,998名

上場証券取引所：東京証券取引所 プライム市場

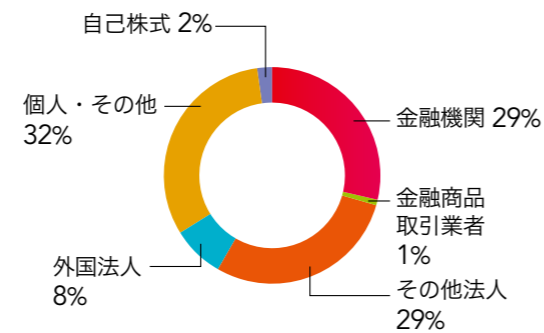
証券コード：4526

単元株式数：100株

株主名簿管理人：三菱UFJ信託銀行株式会社

会計監査人：有限責任 あずさ監査法人

■ 株主構成



■ 大株主の状況

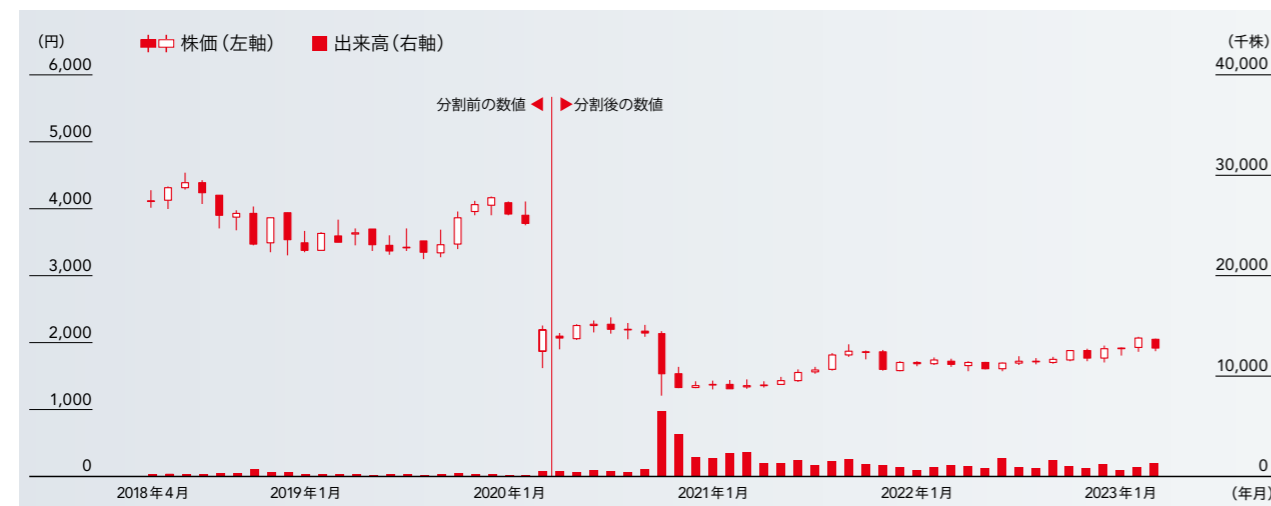
株主名	持株数 (千株)	持株比率 (%)
理研ビタミン取引先持株会	3,192	9.67
日本マスタートラスト信託銀行株式会社 (信託口)	2,061	6.24
キッコーマン株式会社	1,986	6.02
株式会社みずほ銀行	1,732	5.25
日本マスタートラスト信託銀行株式会社 (ミヨシ油脂株式会社退職給付信託口)	1,080	3.27
三菱 UFJ 信託銀行株式会社	841	2.54
株式会社三菱 UFJ 銀行	738	2.23
住友生命保険相互会社	726	2.20
株式会社安藤・間	703	2.13
理研ビタミン社員持株会	699	2.11

※当社は、自己株式708千株を保有していますが、上記大株主から除いています。

なお、自己株式708千株には、役員報酬BIP信託および株式付与ESOP信託が保有する当社株式184千株は含まれていません。

※持株比率は、自己株式を控除して計算しています。

■ 株価・出来高の推移



■ 会社概要

商号	理研ビタミン株式会社
本社所在地	〒160-0004 東京都新宿区四谷一丁目6番1号
設立年月	1949年8月
資本金	25億3,700万円
従業員数	957名 (連結1,848名) 2023年3月31日現在
事業内容	家庭用食品、業務用食品、加工食品用原料、食品用改良剤、 化成品用改良剤、ビタミン類などの製造・販売
事業所	本社、大阪支店、札幌支店、仙台支店、北関東支店 (群馬県)、 名古屋支店、福岡支店、草加工場、千葉工場、東京工場、京都工場、大阪工場、 プレゼンテーションセンター、アプリケーション&イノベーションセンター https://www.rikenvitamin.jp/corporate/info/domestic/
関連会社	(国内) 理研食品株式会社、株式会社健正堂、新研産業株式会社、 サニー包装株式会社、栄研商事株式会社 (海外) 天津理研維他食品有限公司、理研維他精化食品工業 (上海) 有限公司、 理研維他亜細亜股份有限公司、リケビタ・マレーシア、リケビタ・シンガポール、 リケビタ・インド、リケビタ・トルコ、理研ビタミンヨーロッパ、 ガイモン・エクストラクツ、理研ビタミン USA https://www.rikenvitamin.jp/corporate/info/overseas/



▶ 理研ビタミン企業情報サイト

<https://www.rikenvitamin.jp/corporate/>

IR情報やサステナビリティ情報に加え、
理研ビタミンの企業活動全般を
網羅的に紹介しています。

